



Das Layout des Balkenplans verändern

Gilt für alle Microsoft Project Versionen

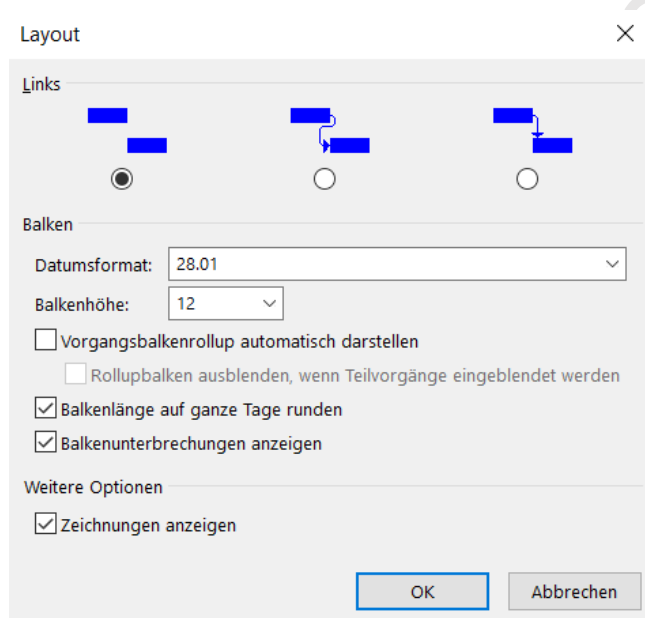
Das Standard-Layout des Balkenplans, das mit Project geliefert wird ist in vielen Fällen ausreichend und zweckmässig.

Jedoch gibt es einige Fälle, in denen es besser ist, dieses entsprechend anzupassen.

Dazu zählen:

1. Sehr viele Verknüpfungen zwischen den Tätigkeiten, so dass die Anzeige der Verknüpfungen im Balkenplan nicht mehr sinnvoll ist (viele Linien, die nicht mehr nachvollziehbar sind).
2. Sehr viele Tätigkeiten im Netzplan, so dass Sie, wenn Sie diesen drucken wollen, sehr viele Blätter benötigen bzw. auf dem Schirm sehr viel blättern müssen

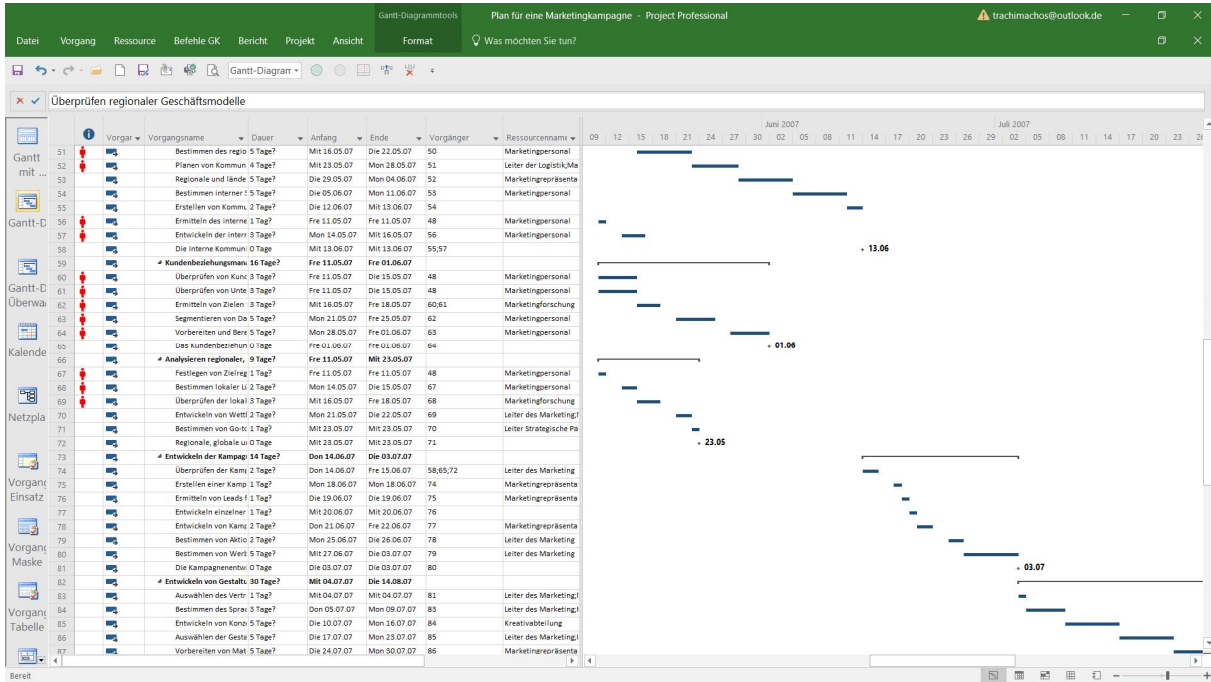
Um das Layout anzupassen, gehen Sie in die Ansicht Layout. Entweder mit der rechten Maustaste und der Auswahl Layout in der grafischen Ansicht (also im Fenster der Balkendarstellung oder über das Menü: Format/Layout und Sie erhalten auf dieses Menü



Wenn Sie sehr viele Verknüpfungen haben und diese stören (Fall 1) wählen Sie die linke Darstellung, also die Unterdrückung der Balkenverbindung, um die störenden Linien zu entfernen, die Ihnen auch nichts nützen, da Sie die Abhängigkeiten nicht nachvollziehen können.



Möchten Sie möglichst viele Tätigkeiten auf einer Seite darstellen, gehen Sie auf die Balkenhöhe und wählen die Größe 6 aus, also die kleinste Darstellungsart für Balken.



Sie sehen, dass nun die Balken entsprechend weniger Zeilenhöhe benötigen und die Vernetzung ausgeblendet ist.

Die schmalen Balken wirken sich vor allem beim Druck aus, indem wesentlich mehr Zeilen auf ein Blatt passen als vorher (ca. 20%), so dass Sie weniger Seiten für den Druck benötigen. Wenn Sie dann noch zusätzlich die Schriftgröße verringern, dann wird auch die Tabelle angepasst.

Gerhard Krug Fröhsummer 2017