

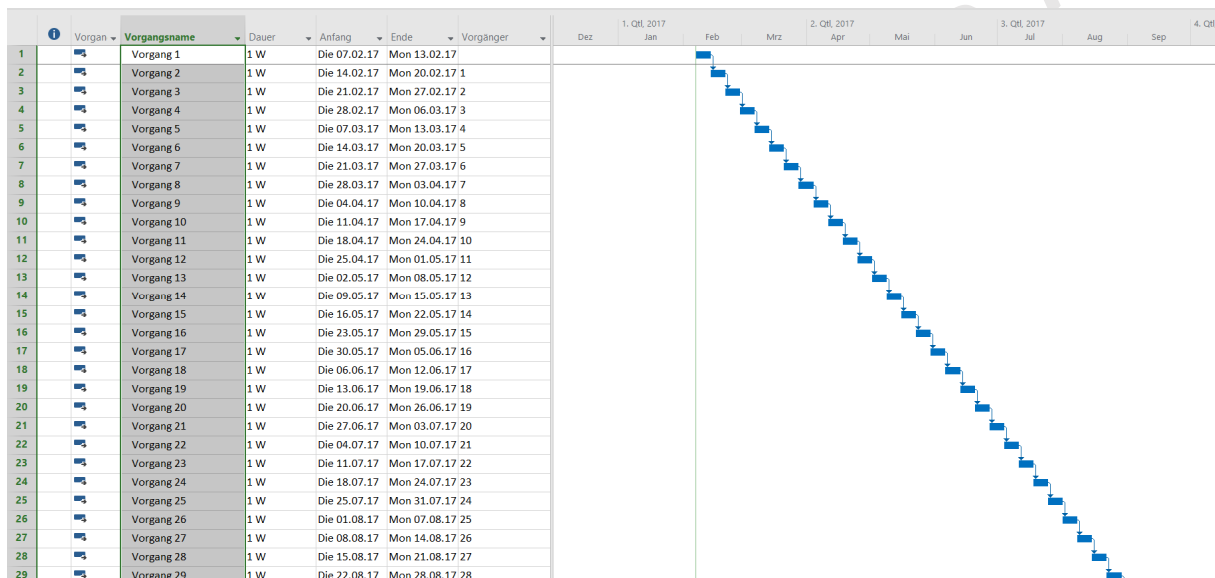


## Balkenplan-Anzeige in Project 2016 so anpassen, dass alle 5 Tätigkeiten eine horizontale Linie dargestellt wird

Gilt für Project 2016

Hat man große Pläne, die man später in A0 oder A1 drucken möchte, so ist es hilfreich, wenn alle 5 Zeilen eine horizontale Linie gezeichnet wird, was die Lesbarkeit des Plans merklich erhöht.

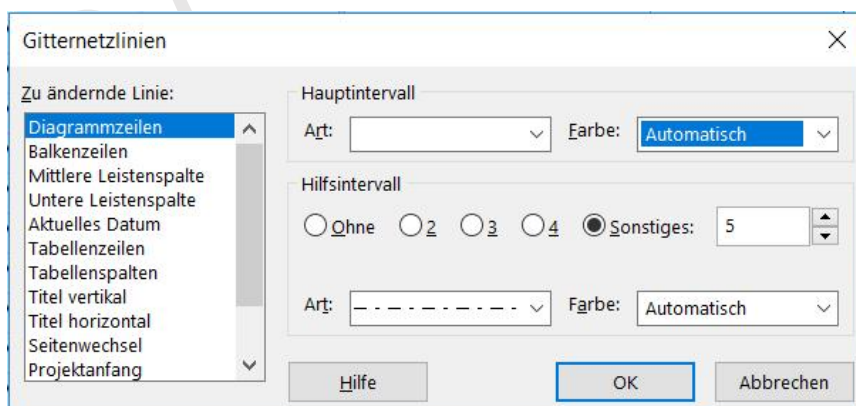
Wie Sie unten sehen ist die Lesbarkeit eines großen Plans nicht so einfach, da das Auge Mühe hat die horizontale Linie zu halten, wenn man den Balken betrachten will.



Möchte man nun die Darstellung so ändern, dass man die Balken dem Text leichter zuordnen kann, so muss man nur wenige Einstellungen vornehmen.

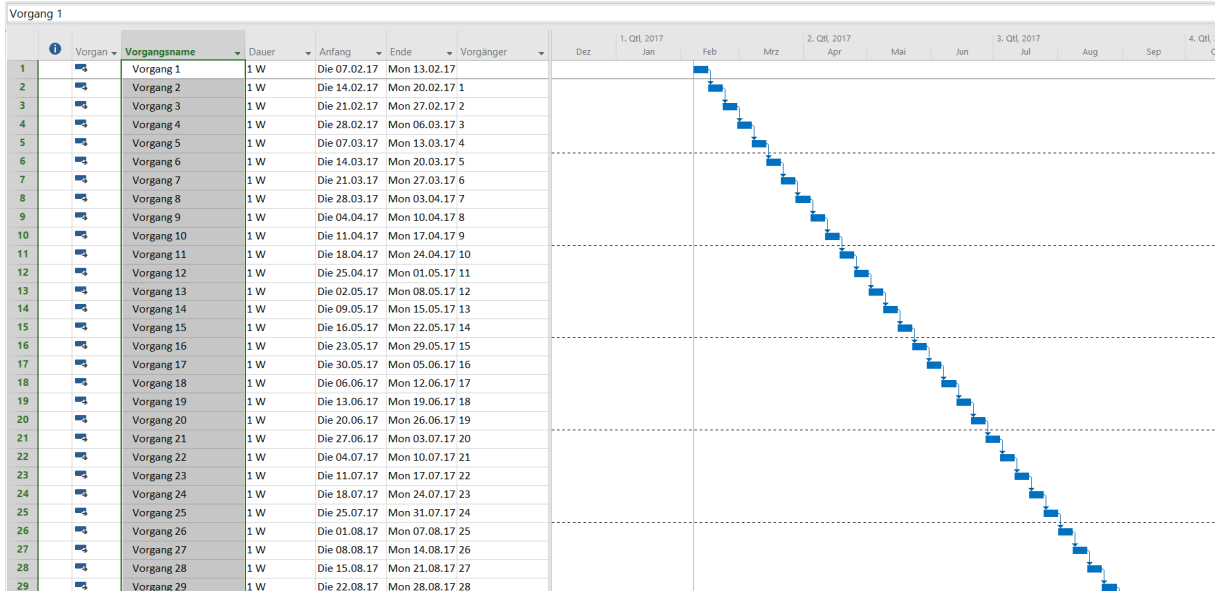
Gehen Sie mit der Maus in die Grafik, machen Sie einen Rechtsklick, wählen Sie:

Gitternetzlinien und machen Sie folgende Eingaben (s. unten). Bitte beachten, dass sie das Hilfsintervall benutzen und nicht das Hauptintervall.

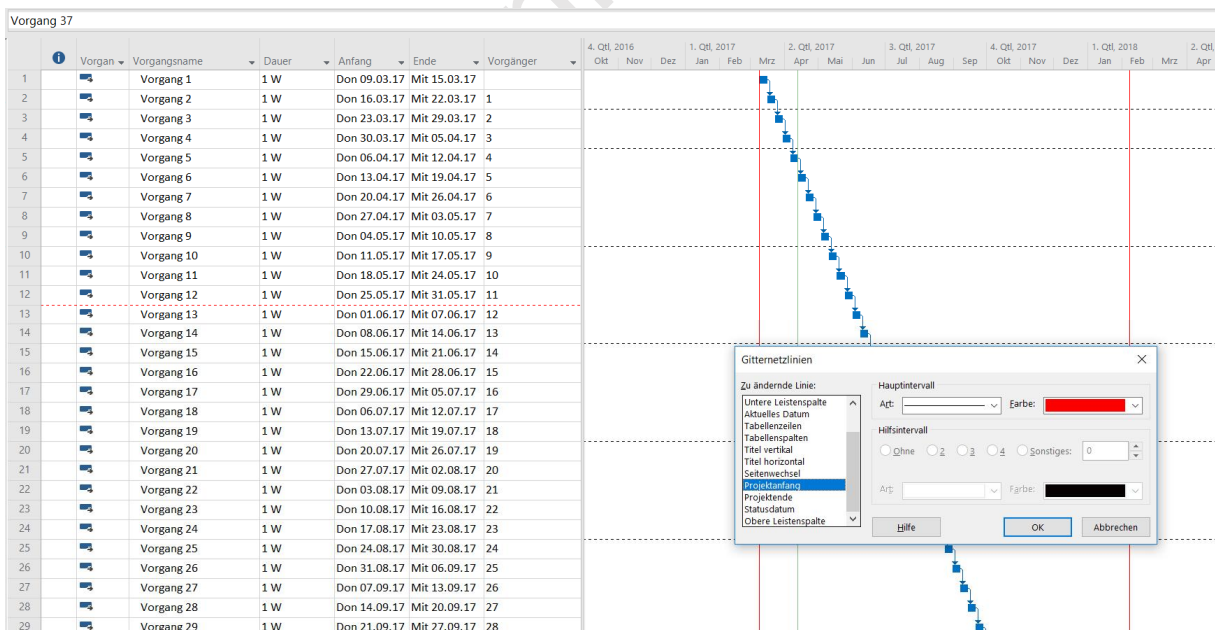




Das Ergebnis sieht dann so aus

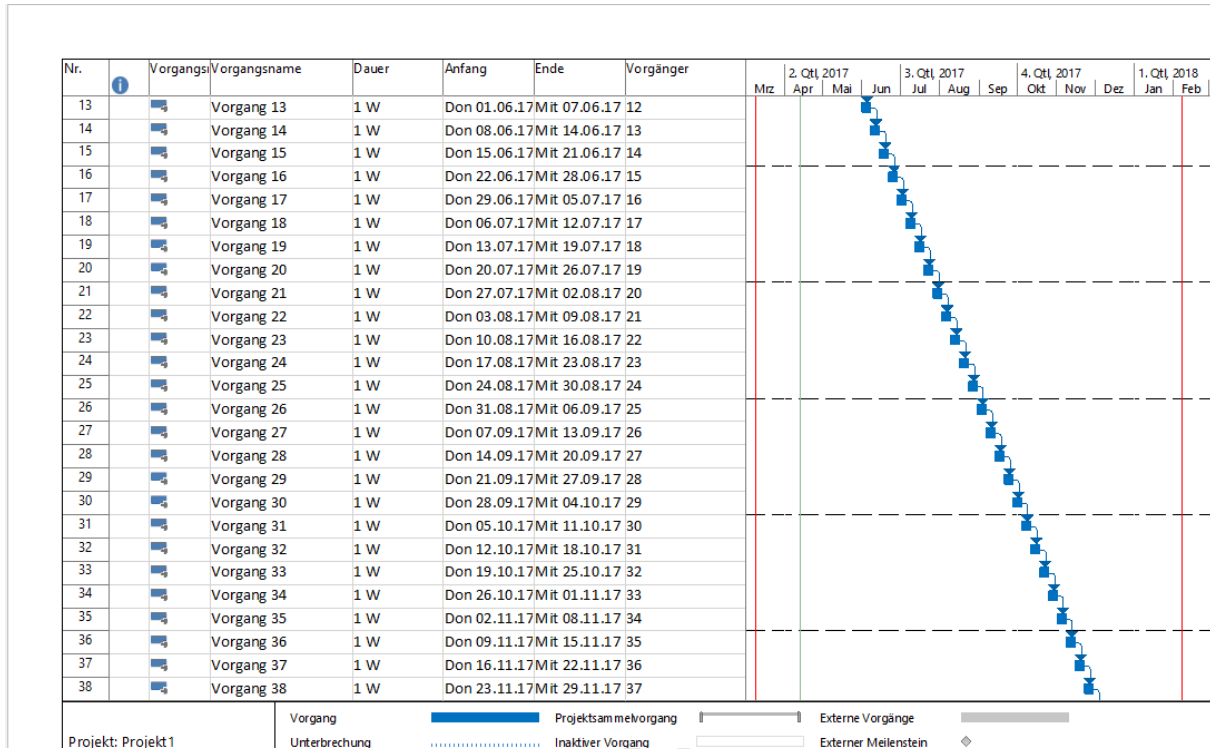


Bitte werfen Sie dabei auch einen Blick auf die weiteren Möglichkeiten, die Ihnen Project hier bietet. So können Sie zum Beispiel auch den Projektanfang bzw. das Projektende als vertikale Linien einblenden lassen (s. unten jeweils rot dargestellt). Außerdem können Sie auch den Seitenumbruch rot darstellen, wie hier nach Vorgang 12. Wie Sie einen Seitenumbruch einfügen, können Sie im entsprechenden Fachartikel nachlesen.





Selbstverständlich werden die Datumslinien auch beim Ausdruck dargestellt (s. unten). Der Seitenumbruch wird angewendet, sodass dieser natürlich verschwindet.



Gerhard Krug im Frühling 2017

